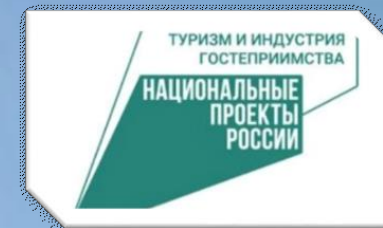


Агентство по  
туризму  
Республики  
Тыва



# ГИД ПО СУБСИДИИ

на создание некапитальных  
средств размещения  
в 2025-2027 годах

# Коротко о субсидии

**Субсидия** выдаётся только на приобретение (не строительство) и монтаж готовых модульных некапитальных средств размещения

## Модульная гостиница или Модульное некапитальное средство размещения

- быстровозводимая готовая конструкция заводского производства
- оборудована для круглогодичного пребывания туристов
- каждый номер (модуль) оснащен санузлом, умывальником, душем
- площадь номера не менее 15 м<sup>2</sup> (без учета площади санузла)

**За свой счет** проводятся остальные мероприятия, необходимые для реализации и работы проекта

- Приобретение / аренда земельного участка
- Обеспечение электроснабжением, водоснабжением, водоотведением и другими коммуникациями
- Подъездные пути, дороги и парковки
- Благоустройство территории
- Иные объекты, способствующие для успешной работы

## Приобретение и монтаж модульной гостиницы

Субсидия на 1 номер до 50% до 1,5 млн Р + Средства организации от 50%

объем субсидии на проект не ограничен

## Инфраструктура

Средства организации 100%

**Готовый проект**



# Механизм получения субсидии

## Минэкономразвития РФ

Объявляет сроки отбора заявок от регионов

## Агентство по туризму Республики Тыва

Объявляет сбор проектов от организаций

## Организация-заявитель

Формирует и направляет пакет документов по проекту

## Агентство по туризму Республики Тыва

Формирует и направляет общую заявку от региона

## Минэкономразвития РФ

Рассматривает каждый проект и направляет решение в регионы

## Агентство по туризму Республики Тыва

Заключает соглашение с организациями, прошедшими отбор, и перечисляет субсидию

## Организация-заявитель \*

Реализует проект в сроки, установленные соглашением, и предоставляет отчетность

\*

Проект может предусматривать реализацию мероприятий в любые сроки в период 2025-2027 гг  
Сроки реализации устанавливаются соглашением в соответствии с заявкой  
Перенос сроков реализации не допускается

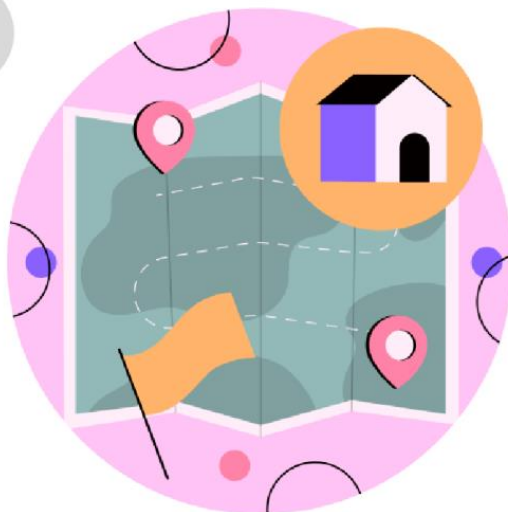
# 5 шагов к получению субсидии

1



Проверяем организацию  
на соответствие требованиям

2



Проверяем подходящий  
земельный участок

3



Оцениваем финансовые  
возможности и формируем проект

4



Формируем пакет  
документов по проекту

5



Направляем проект  
на участие в отборе



подробнее

# Организация соответствует требованиям?



## Требования к участникам конкурсного отбора



### Организация – юридическое лицо (вкл. негосударственные НКО) или индивидуальный предприниматель

- Зарегистрирована и осуществляет свою деятельность на территории **Республики Тыва**
- Вид деятельности (ОКВЭД) – из гр. 55 «Деятельность по предоставлению мест для временного проживания»
- Не является иностранным юридическим лицом
- Не является иностранным агентом
- Не находится в перечне организаций и физических лиц, причастных к экстремизму или терроризму
- Не связаны с террористическими организациями, террористами или с распространением оружия массового уничтожения (по данным составленным структурами ООН)
- Не имеет задолженность по уплате налогов, сборов и страховых взносов в бюджетную систему РФ
- Не получает средства из бюджета **Республики Тыва** модульные некапитальные средства размещения на основании иных нормативных правовых актов **Республики Тыва**
- Не имеет просроченную задолженность по возврату в бюджет **Республики Тыва**
- Не нарушала условия и порядок предоставления субсидий, предоставляемых из бюджета **Республики Тыва**
- Не включена в реестр недобросовестных поставщиков услуг (подрядчиков, исполнителей)

Проверяем организацию на соответствие требованиям

Выбираем подходящий земельный участок

Оцениваем финансовые возможности и формируем проект

Формируем пакет документов по проекту

Направляем проект на участие в отборе

# Есть подходящий земельный участок ?



## Требования к земельным участкам



- Находится в собственности или долгосрочной аренде (от 3 лет) у организации-заявителя
  - ЮЛ – договор непосредственно на ЮЛ-заявителя
  - ИП – на физическое лицо - индивидуального предпринимателя
- При аренде договор должен пройти государственную регистрацию
- Вид разрешенного использования земельного участка соответствует целям проекта  
Например: отдых (рекреация), природно-познавательный туризм, туристическое обслуживание, гостиничное обслуживание и т.п.

## Нет подходящего земельного участка ?



### Получите на общих условиях

1. Найдите интересующий участок:  
на Публичной кадастровой карте самостоятельно или через слой

ПКК Росреестра  
[pkk.rosreestr.ru](http://pkk.rosreestr.ru)



на электронных торгах в разделе  
«Земельные участки»

ГИС «Торги»  
[torgi.gov.ru](http://torgi.gov.ru)



2. Обратитесь в администрацию соответствующего муниципалитета для уточнения условий

Проверяем организацию на соответствие требованиям ✓

Выбираем подходящий земельный участок

Оцениваем финансовые возможности и формируем проект

Формируем пакет документов по проекту

Направляем проект на участие в отборе

# На что можно тратить субсидию?



**Субсидия** выдаётся только на приобретение (не строительство) и монтаж готовых модульных некапитальных средств размещения

## Модульная гостиница или Модульное некапитальное средство размещения



- Быстровозводимая готовая конструкция заводского производства
- Оборудована для круглогодичного пребывания туристов
- Каждый номер оснащен санузлом, умывальником, душем
- Площадь номера не менее 15 м<sup>2</sup> (без учета площади санузла)

**За свой счет** проводятся остальные мероприятия, необходимые для реализации и работы проекта

- Приобретение / аренда земельного участка
- Обеспечение электроснабжением, водоснабжением, водоотведением и другими коммуникациями
- Подъездные пути, дороги и парковки
- Благоустройство территории
- Иные объекты, необходимые для успешной работы

## Приобретение и монтаж модульной гостиницы

Субсидия на 1 номер до 50% до 1,5 млн Р + Средства организации от 50%

объем субсидии на проект не ограничен

## Инфраструктура

Средства организации 100%

**Готовый проект**

## Возможные виды модульных средств размещения



Модульная гостиница 1



А-фрейм 2



Барнхаус 3



Дом на воде 4



Фьорд 5



другие виды



Проверяем организацию на соответствие требованиям ✓

Выбираем подходящий земельный участок ✓

Оцениваем финансовые возможности и формируем проект 1/2

Формируем пакет документов по проекту

Направляем проект на участие в отборе

# Примеры проектов

## ПРИМЕР 1

### Приобретение и монтаж модульных средств размещения



**8 модулей** по 1 номеру  
S = 36 м<sup>2</sup> | по 3,2 млн ₽



**3 модуля** по 1 номеру  
S = 24 м<sup>2</sup> | по 2,8 млн ₽

### Инфраструктура

- Плавательный бассейн
- Пешеходные тропинки
- Инженерные коммуникации

	Общая стоимость млн ₽		Субсидия млн ₽		Средства организации млн ₽	
	1 номер	Всего	1 номер	Всего	1 номер	Всего
<b>8 модулей</b> 8 номеров по 36 м <sup>2</sup>	3,2	25,6	1,5 <b>max</b>	12,0	1,7	13,6
<b>3 модуля</b> 3 номера по 24 м <sup>2</sup>	2,8	8,4	1,4 <b>50%</b>	4,2	1,4 <b>50%</b>	4,2
<b>Инфраструктура</b>		2,3		-		2,3
<b>ИТОГО</b>		36,3		16,2		20,1



## ПРИМЕР 2

### Приобретение и монтаж модульных средств размещения



**10 модулей** по 1 номеру  
S = 27,5 м<sup>2</sup> | по 2,6 млн ₽



**3 модульных гостиницы**  
по 16 номеров  
S = 35,5 м<sup>2</sup> | по 2,8 млн ₽

### Инфраструктура

- Устройство освещения
- Озеленение территории
- Устройство тропинок
- Инженерные коммуникации

	Общая стоимость млн ₽		Субсидия млн ₽		Средства организации млн ₽	
	1 номер	Всего	1 номер	Всего	1 номер	Всего
<b>10 модулей</b> 10 номеров по 27,5 м <sup>2</sup>	2,6	26,0	1,3 <b>50%</b>	13,0	1,3 <b>50%</b>	13,0
<b>3 гостиницы</b> 48 номеров по 35,5 м <sup>2</sup>	2,8	134,4	1,4 <b>50%</b>	67,2	1,4 <b>50%</b>	67,2
<b>Инфраструктура</b>		5,8		-		5,8
<b>ИТОГО</b>		166,2		80,2		86,0



Проверяем организацию на соответствие требованиям ✓

Выбираем подходящий земельный участок ✓

Оцениваем финансовые возможности и формируем проект 2/2

Формируем пакет документов по проекту

Направляем проект на участие в отборе

# Что входит в пакет документов по проекту?



## Пакет документов по проекту



### ■ Документы по форме:

- Финансово-экономическое обоснование проекта
- Описание комплекса мероприятий проекта
- Сведения об инвестиционном проекте (Заявка)
- Справка об инвестиционном проекте
- Гарантийное письмо инвестора с обязательствами

### ■ Документы на право пользования (владения) земельным участком

- Выписка из ЕГРН + Договор аренды (если участок в аренде)
  - ! вид разрешенного использования участка соответствует целям проекта
  - ! участок оформлен непосредственно на ЮЛ(ИП) - заявителя

### ■ Документы о наличии на земельном участке объектов обеспечивающей инфраструктуры

- Договоры на обслуживание с сетевыми организациями
- Подтверждающее письмо от Администрации муниципалитета

### ■ Коммерческое предложение от завода-изготовителя модульных конструкций

- ! обязательно содержит информацию о площади номеров, стоимости за 1 номер, планировке помещений, используемых материалах, оборудовании + визуализации

Проверяем организацию на соответствие требованиям ✓

Выбираем подходящий земельный участок ✓

Оцениваем финансовые возможности и формируем проект ✓

Формируем пакет документов по проекту

Направляем проект на участие в отборе

# Когда и куда направлять проект?

## КОГДА?

2024 Сбор проектов и определение победителей

2025-27 Перечисление субсидии и реализация проектов

### Минэкономразвития РФ

Объявляет сроки отбора заявок от регионов

### Агентство по туризму Республики Тыва

Объявляет сбор проектов от организаций

### Следите за ресурсами Агентство по туризму Республики Тыва



группа в Вконтакте

<https://vk.com/tourizmtuva>



## КУДА?

### Организация-заявитель

Направляет полный пакет документов по проекту в срок

### Агентство по туризму Республики Тыва

Проводит сбор проектов и направляет заявку от региона

### Минэкономразвития РФ

Рассматривает проекты по критериям оценки

Оправляйте проект на предварительную проверку  
**В Агентство по туризму Республики Тыва**

### Контакты



электронная почта  
[tourism17@rtyva.ru](mailto:tourism17@rtyva.ru)



телефон  
**+7(394)223-44-33**



Проверяем организацию на соответствие требованиям ✓

Выбираем подходящий земельный участок ✓

Оцениваем финансовые возможности и формируем проект ✓

Формируем пакет документов по проекту ✓

Направляем проект на участие в отборе

# Кто и как оценивает проекты?

Оценку проектов проводит Минэкономразвития РФ  
Балл для каждого проекта рассчитывается по формуле

$$\text{баллы региона} + \text{баллы проекта} = \text{итоговый балл}$$

## КРИТЕРИИ ОЦЕНКИ ПРОЕКТОВ

Соответствие одному из критериев (если выполняется больше 1-го условия, то берётся максимальный)

Создание **более 50 номеров** на земельных участках с действующими классифицированными средствами размещения **3 балла**

Наличие на земельном участке и прилегающей к нему территории обеспечивающей инфраструктуры (объекты водоснабжения и водоотведения, связь, энергоснабжение, подъездные дороги) **2 балла**

Наличие на земельном участке и прилегающей к нему территории объектов общественного питания, туристского показа, торговли **2 балла**

+ Реализация проекта на особо охраняемых природных территориях или прилегающих к ним территориях **1 балл**

+ Проект предусматривает создание модульных некапитальных средств размещения из клееного деревянного бруса **1 балл**

# Если мой проект прошел отбор?

С победителями отбора заключается соглашение в системе «Электронный бюджет»

Субсидия перечисляется в соответствии с планом-графиком (с 2025 года, отдельно под каждый этап)

## Основные обязательства организации по соглашению

1. Реализация проекта в соответствии с заявкой, включая:
  - количество номеров
  - технические характеристики номеров
  - сроки ввода в эксплуатацию
  - объем софинансирования из средств организации

! перенос сроков реализации проекта не допускается
2. Расходование субсидии только на приобретение и монтаж модульных некапитальных средств размещения
3. В течении 3 лет с даты ввода в эксплуатацию:
  - запрещена продажа, дарение, передача в аренду, и другие действия, по отчуждению созданных модульных гостиниц
  - обеспечивается временное размещение и проживание туристов в созданных модульных гостиницах
4. Прохождение классификации созданных модульных гостиниц
5. Размещение логотипа национального проекта «Туризм и индустрия гостеприимства»
  - официальном сайте и в соцсетях организации
  - на созданных за модульных гостиницах

## Отчетные документы по соглашению

### Ежеквартально

- Отчет о расходах по субсидии (по форме)

### Ежегодно

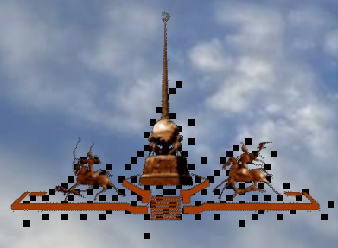
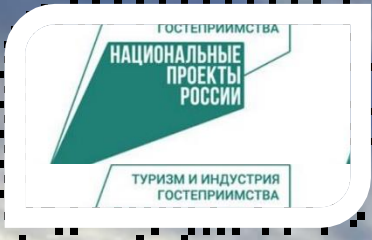
- Отчет о достижении результатов предоставления субсидии (по форме)
- Финансовый отчет по реализации проекта (по форме)

### Ежегодно в течении 3 лет с даты ввода в эксплуатацию

- Информации о количестве человек, временно размещенных в созданных за счет средств субсидии некапитальных средствах размещения

### К отчетам прилагаются:

- + Договор на приобретение и монтаж модульных гостиниц с подтверждающими документами (платежные поручения, акты, накладные, счета-фактуры и др.)
- + Сертификаты соответствия на модульные конструкции от завода-изготовителя
- + Договоры на подключение модульных средств размещения к инженерным сетям с подтверждающими документами (платежные поручения, акты, накладные, счета-фактуры и др.)
- + Договоры на благоустройство территории (при наличии) с подтверждающими документами (платежные поручения, акты, накладные, счета-фактуры и др.)
- + Фотографии модульных гостиниц с размещенным на них логотипом национального проекта «Туризм и индустрия гостеприимства»



Агентство по  
туризму  
Республики  
Тыва

